



Техническое задание

На поставку материалов для капитального ремонта резервуара РВС-5000 №228 расположенного по адресу: Ул. Маяковского №4, г. Батуми, Грузия

Заказчик: ООО «БНТ»

Характеристика работ: Поставка материалов

Батуми 2017

Техническое задание

На поставку материалов для капитального ремонта резервуара

Поставщик предоставляет коммерческое предложение по поставке материалов для капитального ремонта резервуара РВС-5000 №228 на основании ведомостей, сформированных на данный объем материалов, исходя из собственных расчетов.

Техническая спецификация стали на ремонт резервуара РВС - 5000 №228

Таблица 1

Предварительная техническая спецификация стали на ремонт резервуара РВС – 5000 №228													
Наименование профиля, ГОСТ, ТУ	Наименование или марка металла, ГОСТ, ТУ	Номер или размеры профиля	№ п.п.	Длины			Вес стали по элементам конструкции, кг			Раскосы шахтной лестницы и ограждение перекадного мостика	Общая масса, кг	Примечания	
				ЦНД		Окрайки	Листы усиления ножек (см. прим. 1, 2)	Стенка					Элементы усиления опорных узлов и поперечного набора стальной резервуара
				5	6			Листы для замены нижней части стенки и ремонта вставки для замены монтажного стыка (см. прим. 3)	Сектор жесткости на IV поясе стенки				
1	2	3	4	5	6	7	8	9	10	11	12	13	
Прокат листов горячейкатаный ГОСТ 19903-74*	Ст3сп5-сб ГОСТ 14637-89	-10x1500x6000	1	39,6		706,50	4837,24		68,69		5652,0	8 л.	
		-8x1500x6000	2		6217,20		282,60		53,30		6782,4	12 л.	
		-6x1500x6000	3	13557,2					635,85		14200,7	33,5 л.	
Итого:													
Всего профиля													
Сталь полосовая горячекатаная ГОСТ 103-76	Ст3сп3-сб ГОСТ 535-2005	-4x50	4	75,4	50,24						125,6	80 м.п.	
		Итого:											
Всего профиля													
Швеллеры стальные горячекатаные ГОСТ 8240-97	Ст3сп3-сб ГОСТ 535-2005	[18 (см. прим. 3)]	5						179,30		179,3	11 м.п. (см. л.12)	
		12								52,00	52,0	5 м.п.	
		19							881,25		881,3	125 м.п.	
Итого:													
Всего профиля													
Уголки стальные горячекатаные рабнололочные ГОСТ 8509-95	Ст3сп3-сб ГОСТ 535-2005	190x6	6						116,62		116,6	14 м.п.	
		150x4	7							18,30	18,3	6 м.п.	
Итого:													
Всего профиля													
Всего масса металла:													
				13672,19	6267,44	706,50	5119,84	237,10	1934,81	70,30	28008,1		
В том числе по маркам или наименованиям:													
Ст3сп5-сб ГОСТ 14637-89											26635,1		
Ст3сп3-сб ГОСТ 535-2005											1373,1		

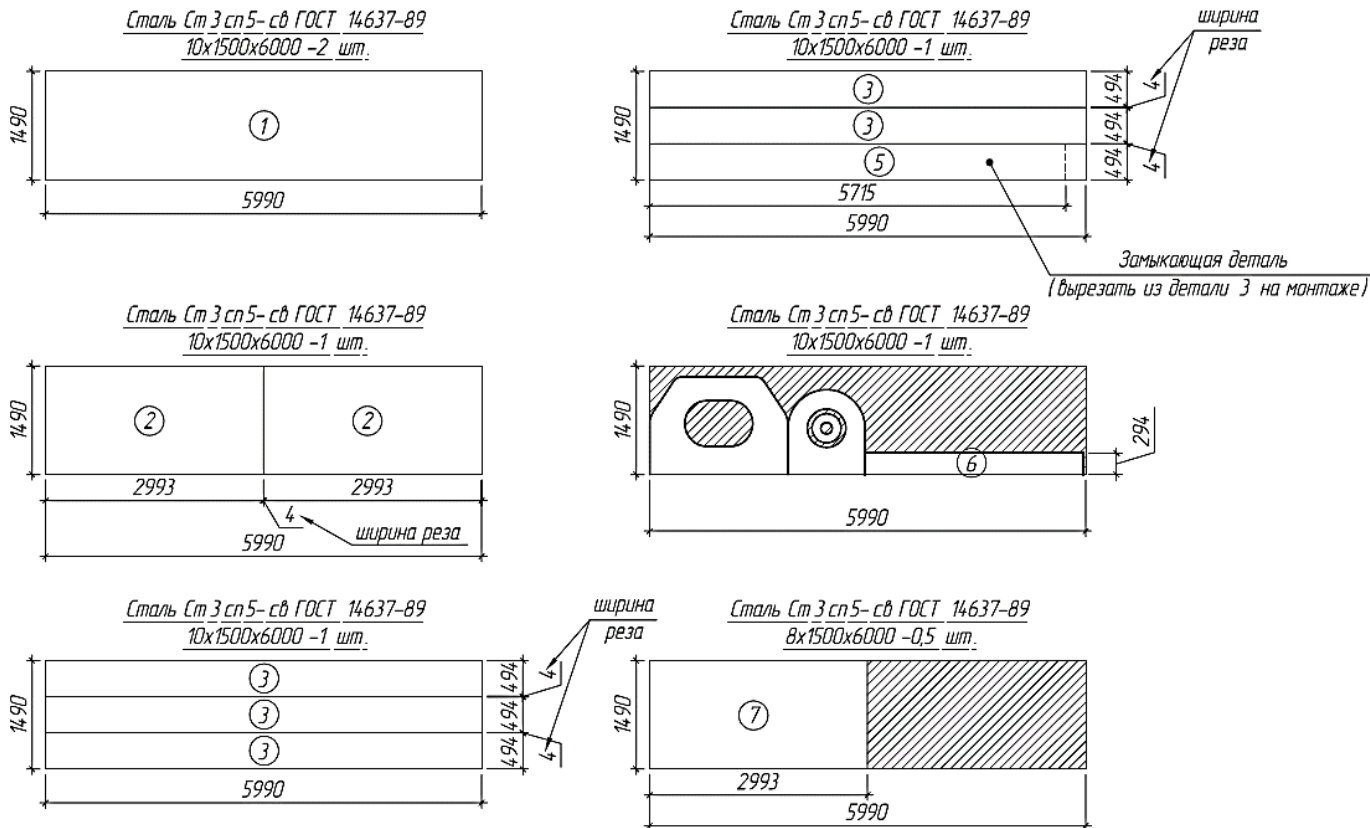
Примечания:

- В техническую спецификацию не включен материал на изготовление лаков и патрубков в стенке (кроме листов усиления). Потребность в материалах для вышеперечисленных конструкций приведена в локальных спецификациях на отдельные листы данного проекта КМ.
- Поставляются готовыми марками на основании отдельных локальных спецификаций. Масса поставляемых Заказчику деталей определяется чертежами КМД.
- Поставляются готовыми сбалансированными деталями. Масса поставляемых Заказчику деталей определяется чертежами КМД.

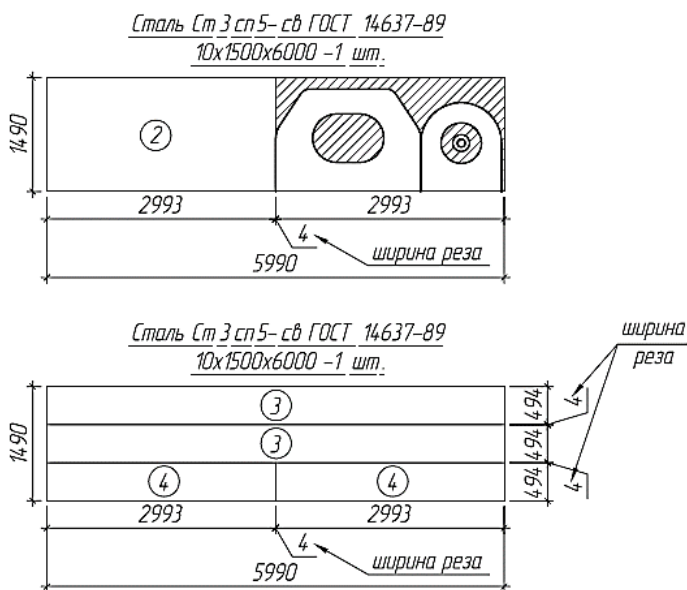
Требования к прокату:

- Листовой прокат поставлять:
 - нормальной точности прокатки Б;
 - высокой плоскостности1В;
 - для листов толщиной 18 и 10 с гарантией плоскостности после УЗК по ГОСТ 22727-88 по классу 1;
 - для листов толщиной 16 с обрезной кромкой0.
- Профильный прокат поставлять:
 - нормальной точности.
- Листы для ремонта нижней части I пояса стенки вальцевать на R=10500 мм. Точность изготовления согласно СНиП III-18-75. Работы вальцовки листов вставки для замены монтажного стыка стенки в пределах I-III поясов определяются проектом ППР.

Раскрой листов для ремонта стенки резервуара



Листы поступают на строительную площадку забальцованными на радиус R=10500 мм с разделкой кромок.



Листы для ремонта нижней части I пояса стенки вальцевать на R=10500 мм.

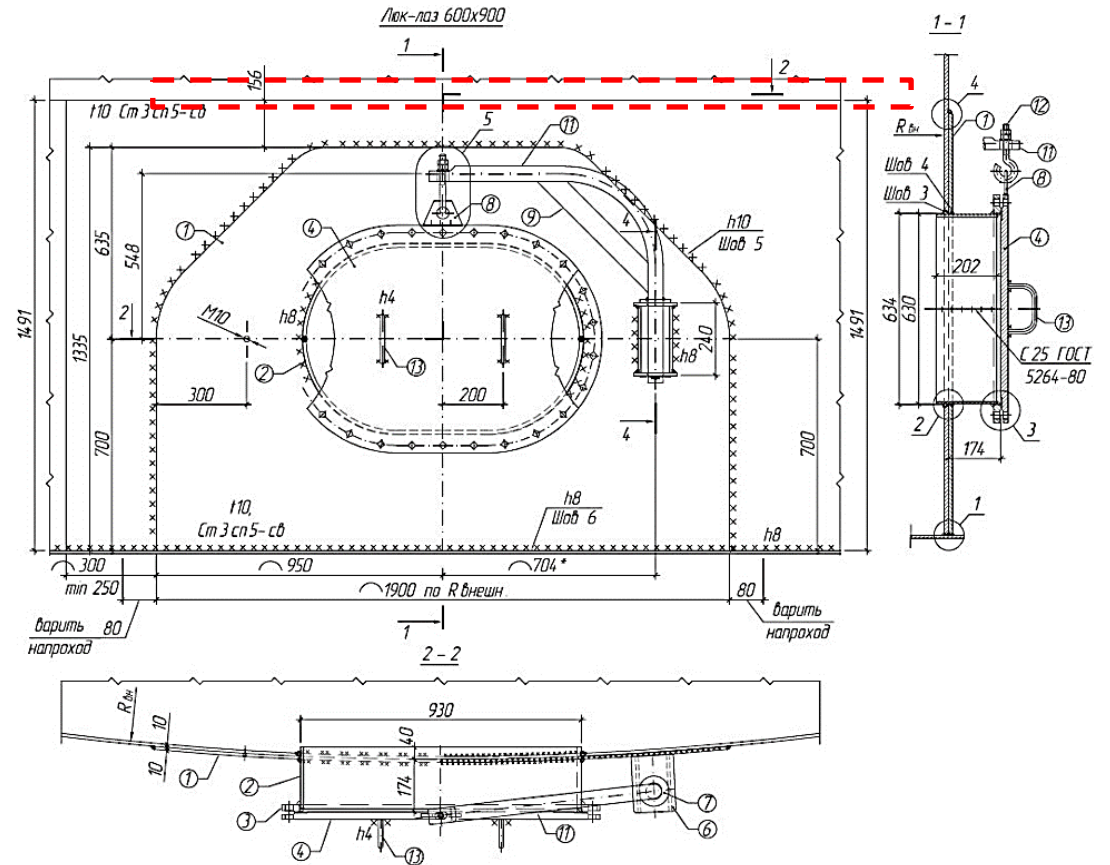
Примечание:

В техническую спецификацию (см. Таблица 1) не включен материал на изготовление люков и патрубков в стенке (кроме листов усиления обечаек). Потребность в изделиях (шт.) для вышеперечисленных конструкций приведена в локальных спецификациях (ниже) на отдельных листах данного ТЗ.

Техническая спецификация стали на изготовление

Спецификация деталей *

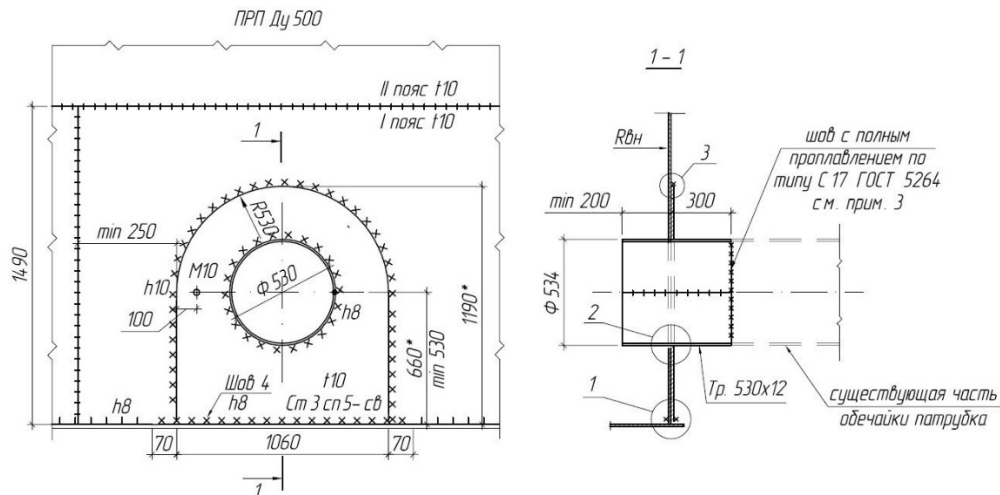
Марка эл-та; кол-во, шт.	№ дет.	Сечение, мм	Длина, мм	Кол- ство, шт.	Масса, кг			Примечания
					1 шт.	1 марки	Всех марок	
Люк-лаз 600x900, 2 шт.	1	Усиление -10x1490	1900	1	222.23	222.23	444.5	учтено в таблице 1
	2	Обечайка -12x202**	1269	2	24.15	48.29	96.6	
	3	Фланец -24x755	1055	1	150.07	150.07	300.1	
	4	Крышка -24x755	1055	1	150.07	150.07	300.1	
	5	-10x185	220	2	3.19	6.39	12.8	
	6	-10x140	185	2	2.03	4.07	8.1	
	7	-10x100	100	1	0.79	0.79	1.6	
	8	-10x80	130	1	0.82	0.82	1.6	
	9	-6x70	550	1	1.81	1.81	3.6	
	10	-5x100	5	1	0.39	0.39	0.8	
	11	Кр. 40 ГОСТ 2590-88	1320	1	13.02	13.02	26.0	Ст 3сп5-сб ГОСТ 14637-89
	12	Кр. 20 ГОСТ 2590-88	300	1	0.74	0.74	1.5	
	13	Кр. 16 ГОСТ 2590-88	310	2	0.49	0.98	2.0	
	14	Шпилька М24	160	26	0.5018	13.05	26.1	
	15	Гайка М24	-	104	0.107	11.13	22.3	
	16	Гайка М20	-	2	0.0626	0.13	0.3	
	17	Шайба 24.01 ГОСТ 11371-78*	-	52	0.031058	1.62	3.2	Ст 20пс ГОСТ 1050-88
	18	Шайба 20.01 ГОСТ 11371-78*	-	1	0.016361	0.02	0.03	
	Прокладка паронитовая	-	-	-	-	-	08кл ГОСТ 1050-88	
	Шплинт 10 x 125 ГОСТ 397-79	125	1	0.0814	0.08	0.2		



Техническая спецификация стали на изготовление

Спецификация деталей*

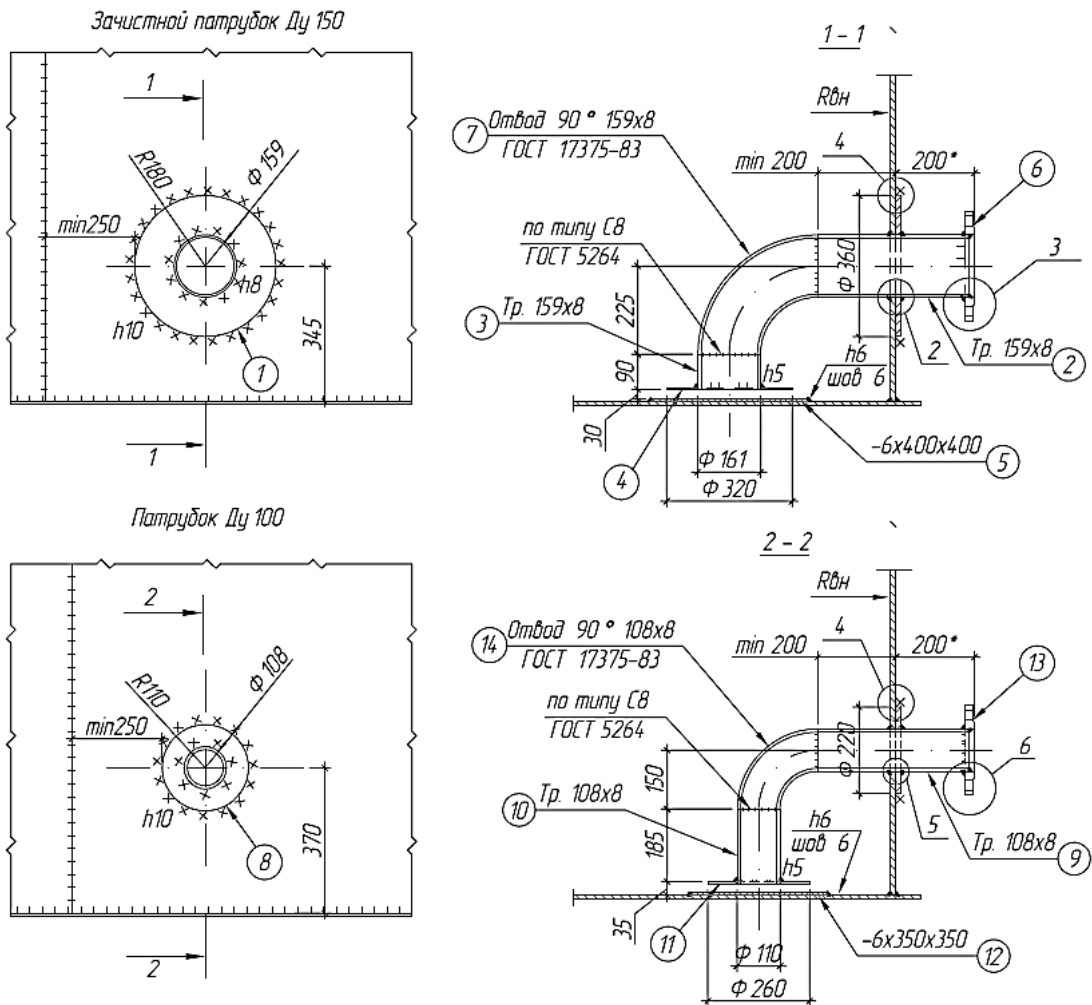
Марка эл-та, кол-во, шт.	№ дет.	Сечение, мм	Длина, мм	Кол- во, шт.	Масса, кг				Примечания
					1 шт.	1 марки	Всех марок	Всего	
ПРП Dy 500, 2 шт.	1	Усиление - 30x1060	1490**	1	123.98	123.98	247.97	40126	учтено в таблице 1 Ст 3сп5-сб ГОСТ 14637-89
	2	Обечайка - Тр 530x12	500***	1	76.65	76.65	153.29		



Техническая спецификация стали на изготовление

Спецификация деталей*

Марка эл-та, кол-во, шт.	№ дет.	Сечение, мм	Длина, мм	Кол- во, шт.	Масса, кг				Примечания
					1 шт.	1 марки	Всех марок	Всего	
Зачистной патрубок Dy 150, 1 шт.	1	Усиление - 10x360	360	1	10.17	10.17	10.2	55.02	учтено в таблице 1 Ст 3сп5-сб ГОСТ 14637-89
	2	Обечайка - Тр. Ф 159x8	386*	1	11.50	11.50	11.5		
	3	Тр. Ф 159x8	90*	1	2.68	2.68	2.7		
	4	-6 x320	320	1	4.82	4.82	4.8		
	5	-6 x400	400	1	7.54	7.54	7.5		
	6	Фланец 1-150-16 ГОСТ 12820-80*	-	1	7.81	7.81	7.8		
	7	Отвод ГОСТ 17375-87	90° 159x8	1	10.5	10.50	10.5		
Патрубок Dy 100, 1 шт.	1	Усиление - 10x220	220	1	3.80	3.80	3.8	33.45	учтено в таблице 1 Ст 3сп5-сб ГОСТ 14637-89
	2	Обечайка - Тр. Ф 108x8	386*	1	7.62	7.62	7.6		
	3	Тр. Ф 108x8	185*	1	3.65	3.65	3.7		
	4	-6 x260	260	1	3.18	3.18	3.2		
	5	-6 x350	350	1	5.77	5.77	5.8		
	6	Фланец 1-100-16 ГОСТ 12820-80*	-	1	4.73	4.73	4.7		
	7	Отвод ГОСТ 17375-87	90° 108x8	1	4.70	4.70	4.7		



Условия поставки: Батуми, Грузия, товарный склад Заказчика по адресу Маяковского 4.
Сроки поставки: 30 календарных дней.
Условия оплаты: по факту поставки.

Примечание: Для дополнительной информации обращаться в ООО «Батумский нефтяной терминал» по адресу: Ул. Маяковского №4, г. Батуми, Грузия

