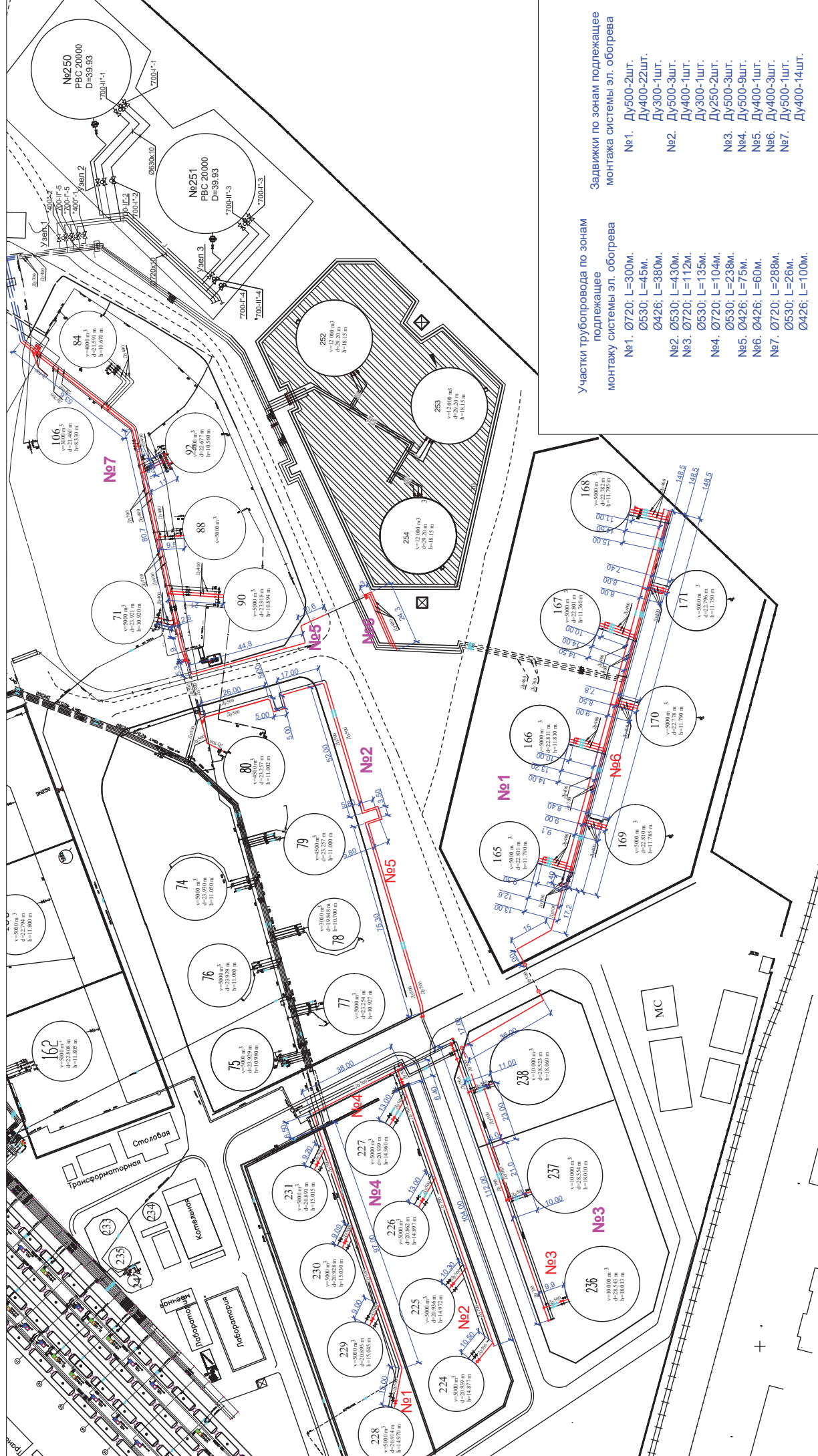


Цех приема и перевалки темных нефтепродуктов



Участки трубопровода по зонам подлежащие монтажу системы эл. обогрева

- №1. Ø720; L=300М. Ø530; L=45М. Ø426; L=380М.
- №2. Ø530; L=430М. Ø300; L=112М. Ø530; L=135М.
- №3. Ø720; L=104М. Ø530; L=238М. Ø530; L=75М.
- №4. Ø720; L=288М. Ø530; L=26М. Ø426; L=100М.
- №5. Ø720; L=300М. Ø530; L=45М. Ø426; L=380М.
- №6. Ø530; L=430М. Ø300; L=112М. Ø530; L=135М.
- №7. Ø720; L=104М. Ø530; L=238М. Ø530; L=75М.
- №8. Ø720; L=288М. Ø530; L=26М. Ø426; L=100М.
- №9. Ø720; L=300М. Ø530; L=45М. Ø426; L=380М.
- №10. Ø530; L=430М. Ø300; L=112М. Ø530; L=135М.
- №11. Ø720; L=104М. Ø530; L=238М. Ø530; L=75М.
- №12. Ø720; L=288М. Ø530; L=26М. Ø426; L=100М.
- №13. Ø720; L=300М. Ø530; L=45М. Ø426; L=380М.
- №14. Ø530; L=430М. Ø300; L=112М. Ø530; L=135М.
- №15. Ø720; L=104М. Ø530; L=238М. Ø530; L=75М.
- №16. Ø720; L=288М. Ø530; L=26М. Ø426; L=100М.
- №17. Ø720; L=300М. Ø530; L=45М. Ø426; L=380М.
- №18. Ø530; L=430М. Ø300; L=112М. Ø530; L=135М.
- №19. Ø720; L=104М. Ø530; L=238М. Ø530; L=75М.
- №20. Ø720; L=288М. Ø530; L=26М. Ø426; L=100М.

Задвижки по зонам подлежащие монтажу системы эл. обогрева

- №1. Ду500-2шт. Ду400-22шт.
- №2. Ду500-3шт. Ду300-1шт. Ду250-2шт.
- №3. Ду500-3шт. Ду400-1шт. Ду300-1шт.
- №4. Ду500-9шт. Ду400-1шт. Ду300-1шт.
- №5. Ду500-1шт. Ду400-1шт. Ду300-1шт.
- №6. Ду500-1шт. Ду400-1шт. Ду300-1шт.
- №7. Ду500-1шт. Ду400-1шт. Ду300-1шт.

ООО "Бугумский нефтяной Терминал"	Чертеж № ЦПТН.04-22		Лист изменения	
	Цех приема и перевалки темных нефтепродуктов	Листов 1	Рев. №	Дата
Монтажная схема эл.обогрева трубопроводов	Лист 1	Формат А1	Описание изменений	Первый выпуск
	Инженер ИПО Эшадзе А	Статус Р	Ревизия	
глинженер Урушадзе Н.	30.11.22	30.11.22	Велле с	

Условные обозначения:

— Технологические трубопроводы подлежащие монтажу системы эл. обогрева

⊠ Задвижка подлежащая монтажу системы эл. обогрева