



Утверждаю:

И.о. Генерального директора  
ООО «Батумский нефтяной терминал»  
Фархат Ташибаев

**Техническое задание**  
на закуп и поставку пожарных лафетных стволов

Адрес: ул. Маяковского 4, Батуми, Грузия

Заказчик: ООО «Батумский нефтяной терминал»

Характеристика работ: Поставка изделий

Батуми 2023

## Техническое задание на закуп и поставку пожарных лафетных стволов

Поставщик предоставляет коммерческое предложение по закупке и поставке пожарных лафетных стволов (см. таблицу 1) на основании ведомостей, сформированных на данный объем изделий, исходя из собственных расчетов.

Лафетный ствол предназначен для формирования потока распыленной массы огнетушащего вещества с изменяемым углом распыления от прямой компактной струи до защитного экрана (90 град). Лафетные стволы используются для тушения пожаров.

Лафетный ствол должен быть оснащен проводным пультом дистанционного управления, а также дублирующим ручным управлением при помощи маховиков вращения.

Таблица 1

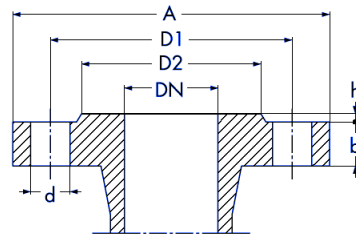
### Ствол пожарный лафетный ЛСД-С40У \* Основные технические данные

Наименование	Значения параметров
1	2
<b>Количество поставки, шт.</b>	<b>12</b>
Номинальное давление, МПа	0,8
Рабочее давление, МПа	0,4 . . . 1,0
Расход при номинальном давлении:	
- воды, л/с	40
- водного раствора пенообразователя, л/с	30
Кратность пены	5,0
Дальность струи (по крайним каплям), не менее:	
- водяной сплошной, м	60
- пенной сплошной, м	40
- водяной распыленной (при угле факела 300), м	35
Перемещение ствола, не менее:	
- в вертикальной плоскости, град.	вверх: 0°...+90, вниз: 0... -45° ±180°
- в горизонтальной плоскости, град.	
Угловая скорость перемещения ствола в горизонт. и вертикальной плоскостях, град/сек	6 . . . 9 (в зависимости от нагрузки)
Климатическое исполнение по ГОСТ 15150	У1
Напряжение электропитания, В	24 (постоянный ток)
Мощность электроприводов управления, Вт	2 x 50, 1 x 25
Габаритные размеры, Д x Ш x В, мм, не более	725 x 420 x 450
Фланец присоединительный по ГОСТ 12820-80	См. приложение 1
Масса, кг, не более	28
Длина кабеля, м, от шкафа управления до пульта ДУ	8

\* Примечание:

Марка, модель, производитель и другие параметры даётся образцовом (показательном) варианте. Поставщик может предложить аналог с сохранением технических характеристик по согласованию с заказчиком.

**РАЗМЕРЫ ФЛАНЦЕВ ДЛЯ ANSI 150**



(DN) Диаметр номинальный ДУ (дюймы)	Класс ANSI 150				
	(A) Диаметр фланца (дюймы)	Кол-во отверстий	Диаметр болтов (дюймы)	(d) Диаметр отверстий под болты (дюймы)	(D1) Окружность центров болтов(дюймы)
3	7-1/2	4	5/8	0.75	6

**Условия поставки:** Батуми, Грузия, товарный склад Заказчика по адресу Маяковского 4.

**Сроки поставки:** Определяется контрактом.

**Условия оплаты:** по факту поставки.

Для дополнительной информации обращаться в ООО «Батумский нефтяной терминал» по адресу: Ул. Маяковского №4, г. Батуми, Грузия

**Составил:**

\_\_\_\_\_  
Начальник ПТО /...../ Нугзар Урушадзе  
Должность Подпись Имя, фамилия

**Ведущий инженер пожарной безопасности**

\_\_\_\_\_  
Должность /...../ Леван Беридзе  
Подпись Имя, фамилия

**Согласовано: Начальник отдела QHSE**

\_\_\_\_\_  
Должность /...../ Лали Кобуладзе  
Подпись Имя, фамилия